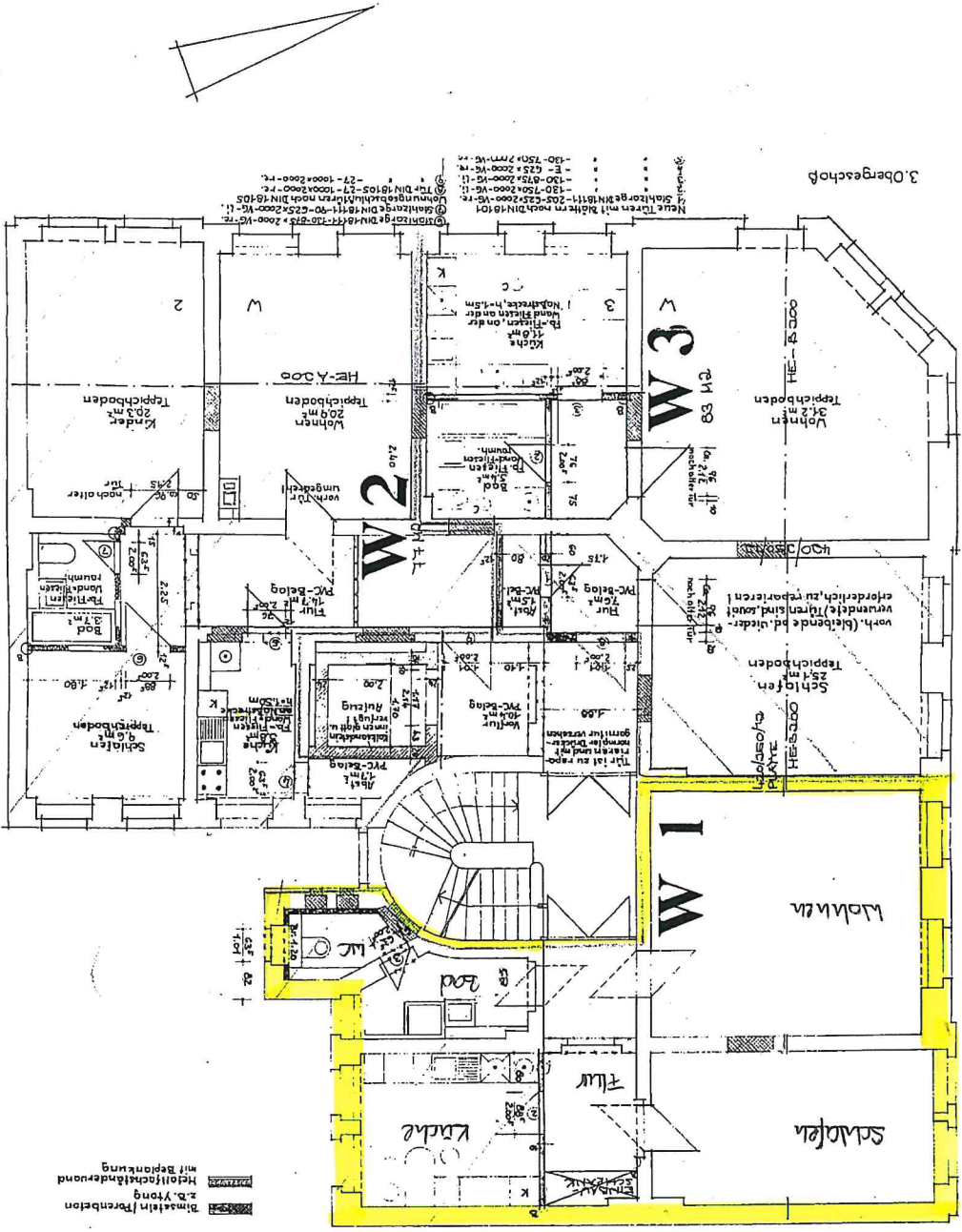


# POSTPLATZ II

WOHN- UND GESCHÄFTSHAUS  
 GÖBLTZ  
 UMBAU M.1: 50  
 GRUNDRISS  
 3. OBERGESCHOSS

5



Zutreffende bzw. sinngemäß anzugeben:  
 A1 - Vertikal-schicht-Deckenschlupf  
 A2 - Vertikal-schicht-Fußbodenschlupf  
 B - Länderrand  
 C - Fußboden in Küche, Bad, WC  
 Fußboden in Wohnräumen u. Fluren (einschl. Vorflur):  
 - Teppichboden / Belag  
 - (US-Verbundelement)  
 - vorh. Dielenung  
 Fußboden auf Podest (Wohnungseing.)  
 - Fliesen (Fußschwellen)  
 Abtönung:  
 Türhöhen beziehen sich auf DKF neu (gilt auch für angegeb. Anstufungshöhen)  
 Maße sind vor Baubeginn zu überprüfen!  
 Pläne sind nur in Verbindung mit den gültigen  
 z.B. Yfong  
 Metallblech/Wand  
 mit Belagung

3. Obergeschoss  
 Neue Türen mit Blöcken nach DIN 18101  
 1. Stützbohle DIN 18111-10-625x2000-VG-II  
 2. Stützbohle DIN 18111-10-625x2000-VG-II  
 3. Stützbohle DIN 18111-10-625x2000-VG-II  
 4. Stützbohle DIN 18111-10-625x2000-VG-II  
 5. Stützbohle DIN 18111-10-625x2000-VG-II  
 6. Stützbohle DIN 18111-10-625x2000-VG-II  
 7. Stützbohle DIN 18111-10-625x2000-VG-II  
 8. Stützbohle DIN 18111-10-625x2000-VG-II  
 9. Stützbohle DIN 18111-10-625x2000-VG-II  
 10. Stützbohle DIN 18111-10-625x2000-VG-II  
 11. Stützbohle DIN 18111-10-625x2000-VG-II  
 12. Stützbohle DIN 18111-10-625x2000-VG-II  
 13. Stützbohle DIN 18111-10-625x2000-VG-II  
 14. Stützbohle DIN 18111-10-625x2000-VG-II  
 15. Stützbohle DIN 18111-10-625x2000-VG-II  
 16. Stützbohle DIN 18111-10-625x2000-VG-II  
 17. Stützbohle DIN 18111-10-625x2000-VG-II  
 18. Stützbohle DIN 18111-10-625x2000-VG-II  
 19. Stützbohle DIN 18111-10-625x2000-VG-II  
 20. Stützbohle DIN 18111-10-625x2000-VG-II  
 21. Stützbohle DIN 18111-10-625x2000-VG-II  
 22. Stützbohle DIN 18111-10-625x2000-VG-II  
 23. Stützbohle DIN 18111-10-625x2000-VG-II  
 24. Stützbohle DIN 18111-10-625x2000-VG-II  
 25. Stützbohle DIN 18111-10-625x2000-VG-II  
 26. Stützbohle DIN 18111-10-625x2000-VG-II  
 27. Stützbohle DIN 18111-10-625x2000-VG-II  
 28. Stützbohle DIN 18111-10-625x2000-VG-II  
 29. Stützbohle DIN 18111-10-625x2000-VG-II  
 30. Stützbohle DIN 18111-10-625x2000-VG-II  
 31. Stützbohle DIN 18111-10-625x2000-VG-II  
 32. Stützbohle DIN 18111-10-625x2000-VG-II  
 33. Stützbohle DIN 18111-10-625x2000-VG-II  
 34. Stützbohle DIN 18111-10-625x2000-VG-II  
 35. Stützbohle DIN 18111-10-625x2000-VG-II  
 36. Stützbohle DIN 18111-10-625x2000-VG-II  
 37. Stützbohle DIN 18111-10-625x2000-VG-II  
 38. Stützbohle DIN 18111-10-625x2000-VG-II  
 39. Stützbohle DIN 18111-10-625x2000-VG-II  
 40. Stützbohle DIN 18111-10-625x2000-VG-II  
 41. Stützbohle DIN 18111-10-625x2000-VG-II  
 42. Stützbohle DIN 18111-10-625x2000-VG-II  
 43. Stützbohle DIN 18111-10-625x2000-VG-II  
 44. Stützbohle DIN 18111-10-625x2000-VG-II  
 45. Stützbohle DIN 18111-10-625x2000-VG-II  
 46. Stützbohle DIN 18111-10-625x2000-VG-II  
 47. Stützbohle DIN 18111-10-625x2000-VG-II  
 48. Stützbohle DIN 18111-10-625x2000-VG-II  
 49. Stützbohle DIN 18111-10-625x2000-VG-II  
 50. Stützbohle DIN 18111-10-625x2000-VG-II  
 51. Stützbohle DIN 18111-10-625x2000-VG-II  
 52. Stützbohle DIN 18111-10-625x2000-VG-II  
 53. Stützbohle DIN 18111-10-625x2000-VG-II  
 54. Stützbohle DIN 18111-10-625x2000-VG-II  
 55. Stützbohle DIN 18111-10-625x2000-VG-II  
 56. Stützbohle DIN 18111-10-625x2000-VG-II  
 57. Stützbohle DIN 18111-10-625x2000-VG-II  
 58. Stützbohle DIN 18111-10-625x2000-VG-II  
 59. Stützbohle DIN 18111-10-625x2000-VG-II  
 60. Stützbohle DIN 18111-10-625x2000-VG-II  
 61. Stützbohle DIN 18111-10-625x2000-VG-II  
 62. Stützbohle DIN 18111-10-625x2000-VG-II  
 63. Stützbohle DIN 18111-10-625x2000-VG-II  
 64. Stützbohle DIN 18111-10-625x2000-VG-II  
 65. Stützbohle DIN 18111-10-625x2000-VG-II  
 66. Stützbohle DIN 18111-10-625x2000-VG-II  
 67. Stützbohle DIN 18111-10-625x2000-VG-II  
 68. Stützbohle DIN 18111-10-625x2000-VG-II  
 69. Stützbohle DIN 18111-10-625x2000-VG-II  
 70. Stützbohle DIN 18111-10-625x2000-VG-II  
 71. Stützbohle DIN 18111-10-625x2000-VG-II  
 72. Stützbohle DIN 18111-10-625x2000-VG-II  
 73. Stützbohle DIN 18111-10-625x2000-VG-II  
 74. Stützbohle DIN 18111-10-625x2000-VG-II  
 75. Stützbohle DIN 18111-10-625x2000-VG-II  
 76. Stützbohle DIN 18111-10-625x2000-VG-II  
 77. Stützbohle DIN 18111-10-625x2000-VG-II  
 78. Stützbohle DIN 18111-10-625x2000-VG-II  
 79. Stützbohle DIN 18111-10-625x2000-VG-II  
 80. Stützbohle DIN 18111-10-625x2000-VG-II  
 81. Stützbohle DIN 18111-10-625x2000-VG-II  
 82. Stützbohle DIN 18111-10-625x2000-VG-II  
 83. Stützbohle DIN 18111-10-625x2000-VG-II  
 84. Stützbohle DIN 18111-10-625x2000-VG-II  
 85. Stützbohle DIN 18111-10-625x2000-VG-II  
 86. Stützbohle DIN 18111-10-625x2000-VG-II  
 87. Stützbohle DIN 18111-10-625x2000-VG-II  
 88. Stützbohle DIN 18111-10-625x2000-VG-II  
 89. Stützbohle DIN 18111-10-625x2000-VG-II  
 90. Stützbohle DIN 18111-10-625x2000-VG-II  
 91. Stützbohle DIN 18111-10-625x2000-VG-II  
 92. Stützbohle DIN 18111-10-625x2000-VG-II  
 93. Stützbohle DIN 18111-10-625x2000-VG-II  
 94. Stützbohle DIN 18111-10-625x2000-VG-II  
 95. Stützbohle DIN 18111-10-625x2000-VG-II  
 96. Stützbohle DIN 18111-10-625x2000-VG-II  
 97. Stützbohle DIN 18111-10-625x2000-VG-II  
 98. Stützbohle DIN 18111-10-625x2000-VG-II  
 99. Stützbohle DIN 18111-10-625x2000-VG-II  
 100. Stützbohle DIN 18111-10-625x2000-VG-II